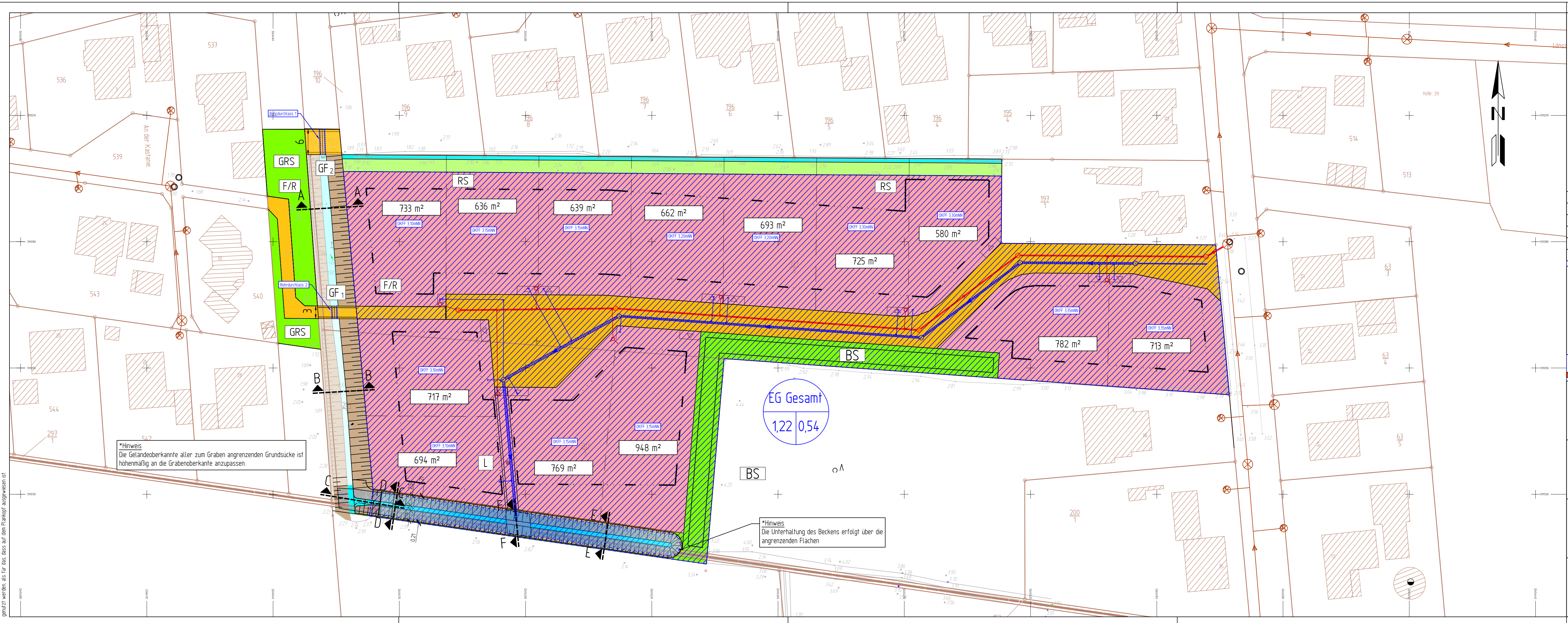


Diese Unterlage Plan darf ohne vorherige Genehmigung des Erstellers nicht veröffentlicht, ververvielt, oder geseht noch für ein anderes Bauverfahren genutzt werden, als für das, dass auf dem Plan angegeben ist.



**\*Hinweis**  
Die Geländeoberkante aller zum Graben angrenzenden Grundstücke ist höhenmäßig an die Grabenoberkante anzupassen.

**\*Hinweis**  
Die Unterhaltung des Beckens erfolgt über die angrenzenden Flächen

**Legende Einzugsgebiet**

	EG Gesamt 122 0,54
	Name/Nr. Teil-/Einzugsgebiet
	Fläche Einzugsgebiet   Versiegelungsgrad
	Einzugsgebiet (Gesamt) = 12.228 m²

Planung	
	Einschnittsböschung
	Mulde mit Fließrichtung
	Grundstücksflächen
	Verkehrsflächen
	Wasserflächen
	Grünflächen
	Verkehrsflächen besonderer Zweckbestimmung

Nr.	Art der Änderung	Datum	Aufgestellt

Entwurfsbearbeitung:

gezeichnet:	13.04.2023	Bozan
bearbeitet:	12.05.2023	Alevizos
Projekt:	0THES2301	
Blatt Gr.:	950 x 297 mm	
geprüft:		

**WESSELS UND GRÜNEFELD**  
INGENIEURBERATUNG GMBH  
TIEFBAU | STRASSENPLANUNG | KANALPLANUNG | BAUÜBERWACHUNG

Böseler Straße 31 | Tel. 04474-50-523-0 | E-Mail: info@ing-wug.de  
49681 Garrel | Fax: 04474-50-523-29 | www.ing-wug.de

**Auftraggeber:**  
Gemeinde Neukamperfehn  
Samtgemeinde Hesel  
Rathausstraße 14, 26835 Hesel

**Maßnahme:**  
Bebauungsplan Nr. NE 06  
Erschließung Neukamperfehn BPL NE 06

Unterlage Nr.: 10  
Blatt Nr.: 1  
Reg. Nr.:  

**Darstellung:**  
Entwurfsplanung

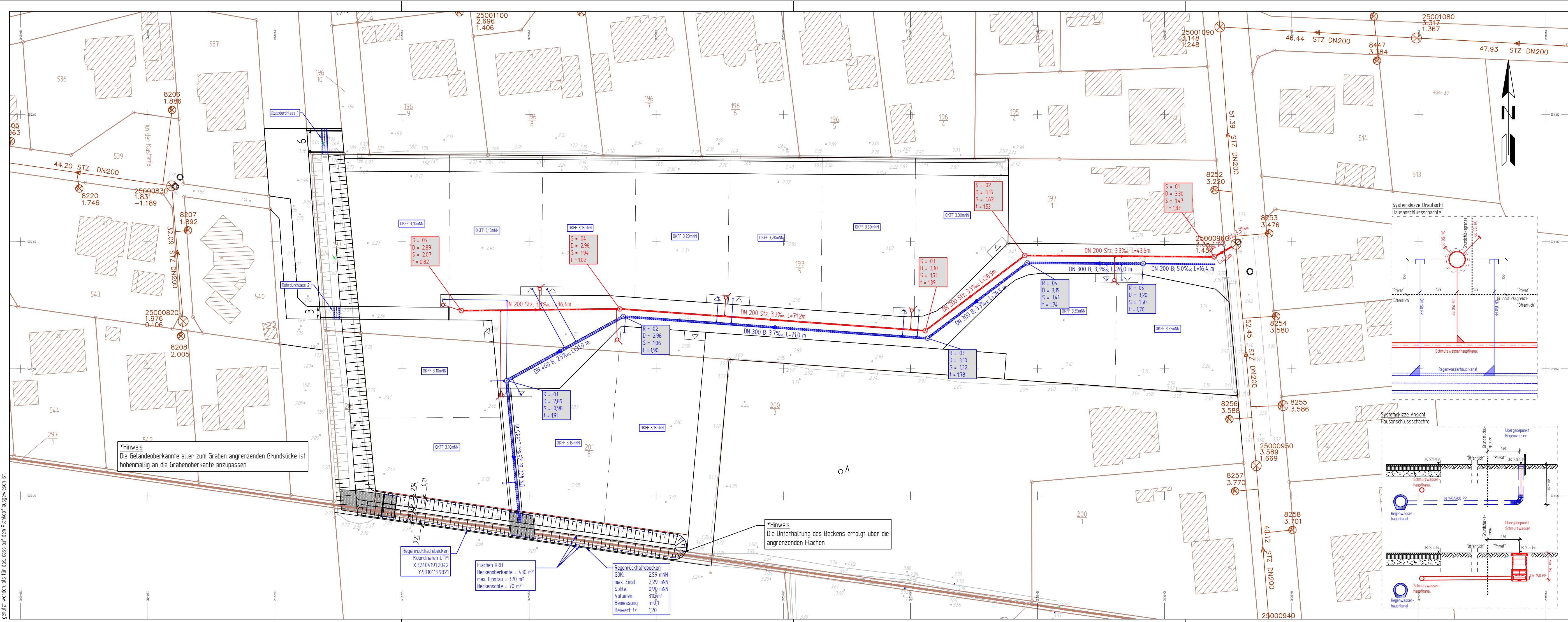
Unterlage:  
Lageplan

Maßstab: 1:500

**Aufgestellt:**  
Geprüft und Genehmigt:

P:\\_AUFTRAGGEBER\_2014\01\_WUG\_GBR\Hesel\01-HES-23-01-Erschließung Neukamperfehn BPL\_NE06\02\_Planung\04\_Plane\_Zeichnungen\03\_Entwurfsplanung\01THES2301-03-LWg

Dieser Unterlageplan darf ohne vorherige Genehmigung des Erstellers nicht veröffentlicht, ververvielt, kopiert oder gesehrt noch für andere Bauverfahren genutzt werden, als für das, was auf dem Plan angegeben ist.



**Legende Regen- / Schmutzwasser**

**Planung**

- HA-Schacht
- DN 300 B 5,0%, L = 50m
- DN 200 Stz 5,0%, L = 30m

**Bestand**

- DN 200 Stz 4,65%, L = 4731 m
- PVC, DN 100, PN 10

geplanter Regenwasserkanal mit Nennweite, Mat., Gefälle, Länge und Fließrichtung

geplanter Schmutzwasserkanal mit Nennweite, Mat., Gefälle, Länge und Fließrichtung

Sammlerbezeichnung

R 2 Schachtbezeichnung

D ~ 9,10 gepl. Deckelhöhe

S=- 6,65 gepl. Zulaufhöhe (Absturz)

S= 6,03 gepl. Schachtsohle

T = 3,07 Schachttiefe

geplanter Regenwasserkanal mit Nennweite, Mat., Gefälle, Länge und Fließrichtung

geplanter Schmutzwasserkanal mit Nennweite, Mat., Gefälle, Länge und Fließrichtung

Sammlerbezeichnung

S 2 Schachtbezeichnung

D ~ 9,10 gepl. Deckelhöhe

S=- 6,65 gepl. Zulaufhöhe (Absturz)

S= 6,03 gepl. Schachtsohle

T = 3,07 Schachttiefe

Nr.	Art der Änderung	Datum	Aufgestellt

Entwurfsbearbeitung:

**WESSELS UND GRÜNEFELD**  
INGENIEURBERATUNG GMBH

TIEFBAU | STRASSENPLANUNG | KANALPLANUNG | BAUÜBERWACHUNG

Böseler Straße 31 | Tel. 04474-50-523-0 | E-Mail: info@ing-wug.de  
49681 Garrel | Fax: 04474-50-523-29 | www.ing-wug.de

Datum	Zeichen
gezeichnet: 13.04.2023	Bozan
bearbeitet: 12.05.2023	Alevisos
Projekt: 0THES2301	
Blatt Gr.: 950 x 297 mm	
geprüft:	

**Auftraggeber:**

**Gemeinde Neukamperfehn**  
Samtgemeinde Hesel  
Rathausstraße 14, 26835 Hesel

**Maßnahme:**

**Bebauungsplan Nr. NE 06**  
Erschließung Neukamperfehn BPL NE 06

**Darstellung:**

Entwurfsplanung

**Unterlage:**

Lageplan

Maßstab: 1500

**Aufgestellt:**

Geprüft und Genehmigt:

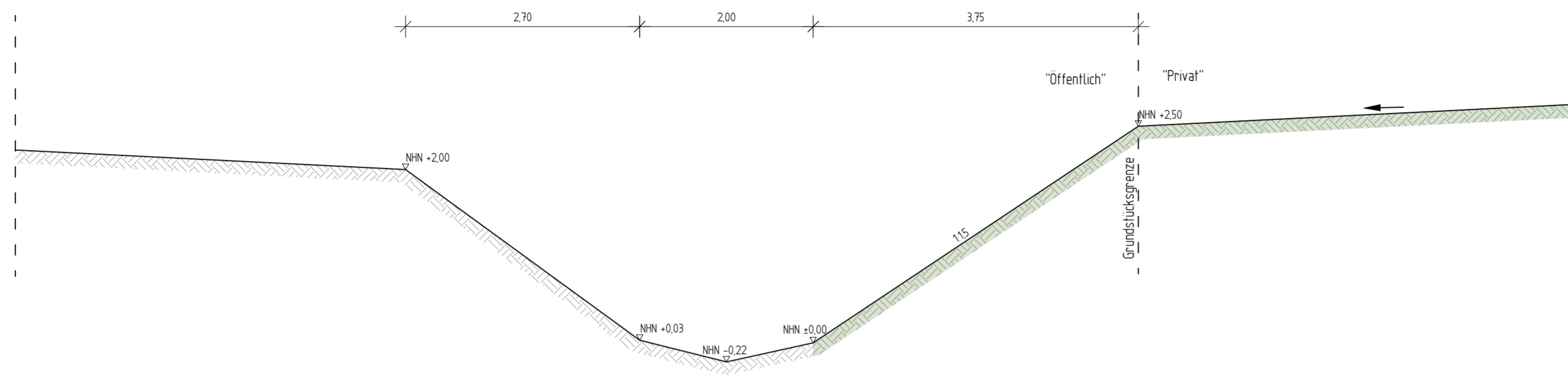
RWSW500

22.05.2023 980,0 x 330,0 mm

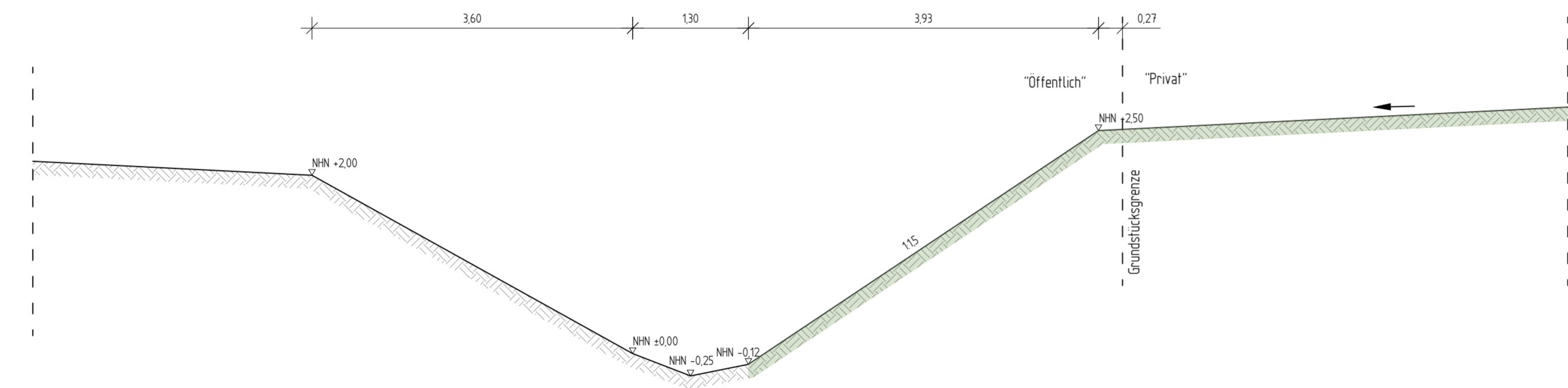
P:\\_AUFTRAGGEBER\_2014\01\_WUG\_GBR\Hesel\01-HES-23-01-Erschließung Neukamperfehn BPL\_NE06\02-Planung\04-Plane - Zeichnungen\03-Entwurfsplanung\0THES2301-03-L.dwg

Dieser Unterlage/Plan darf ohne vorherige Genehmigung des Erreiters nicht veröffentlicht, vervielfältigt oder geändert, noch für ein anderes Bauvorhaben genutzt werden, es sei denn, dass auf dem Plantragi angegeben ist.

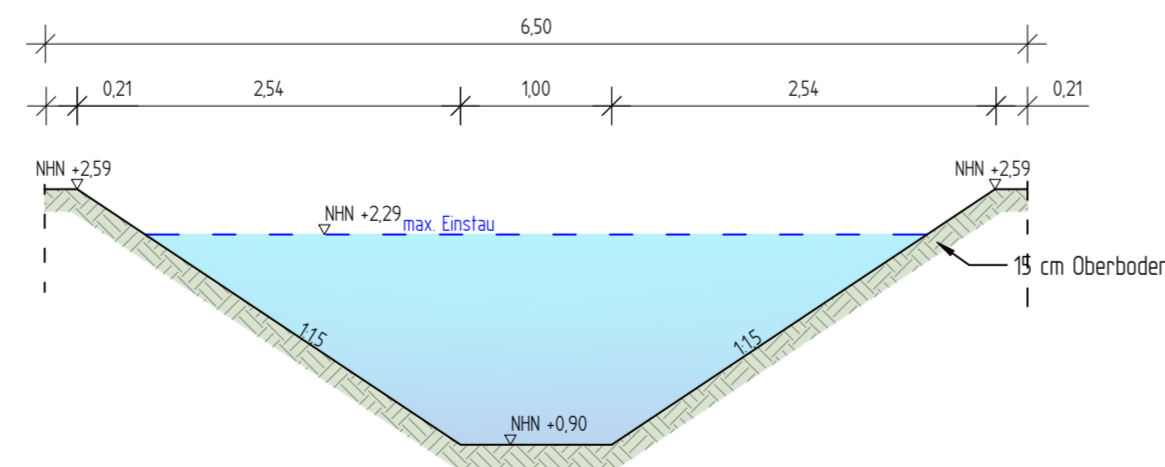
Schnitt  
A - A



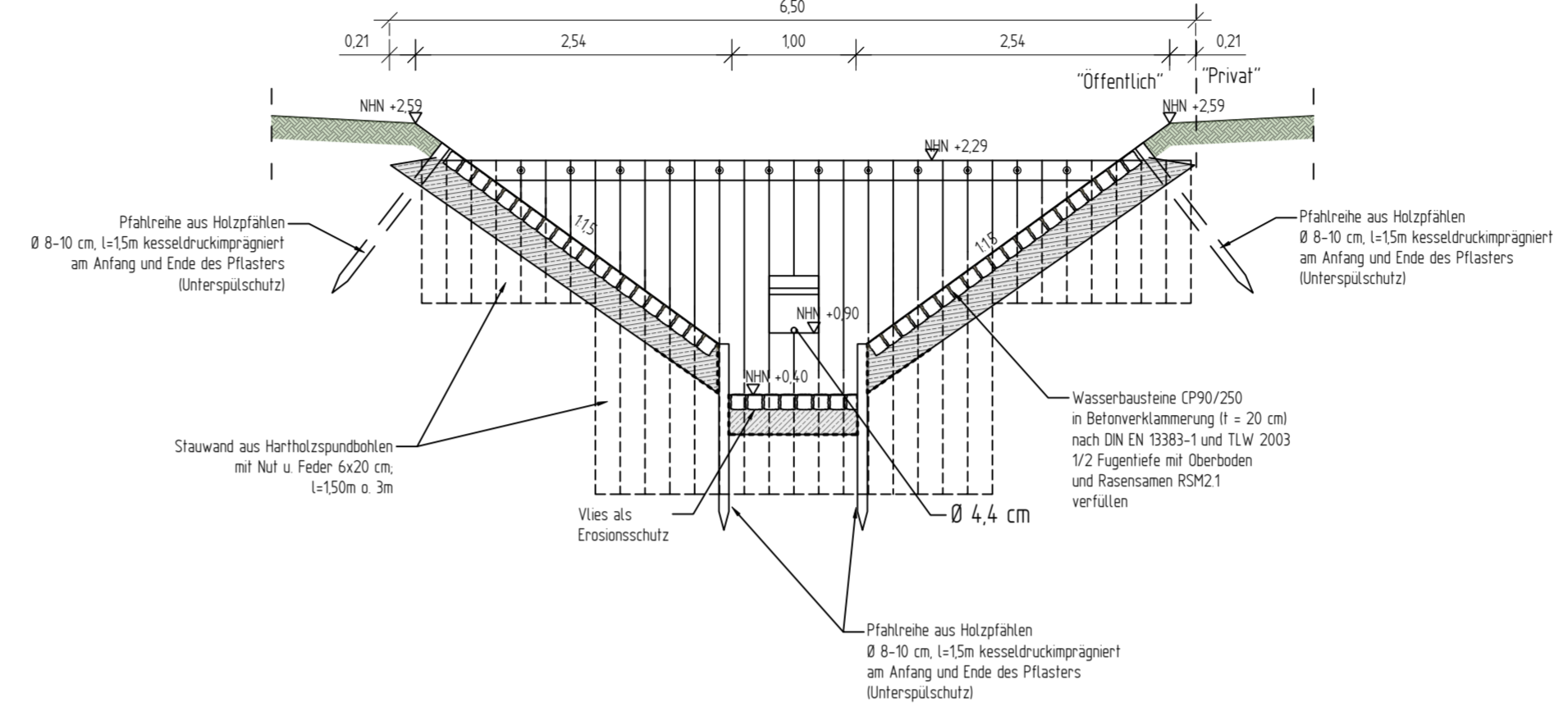
Schnitt  
B - B



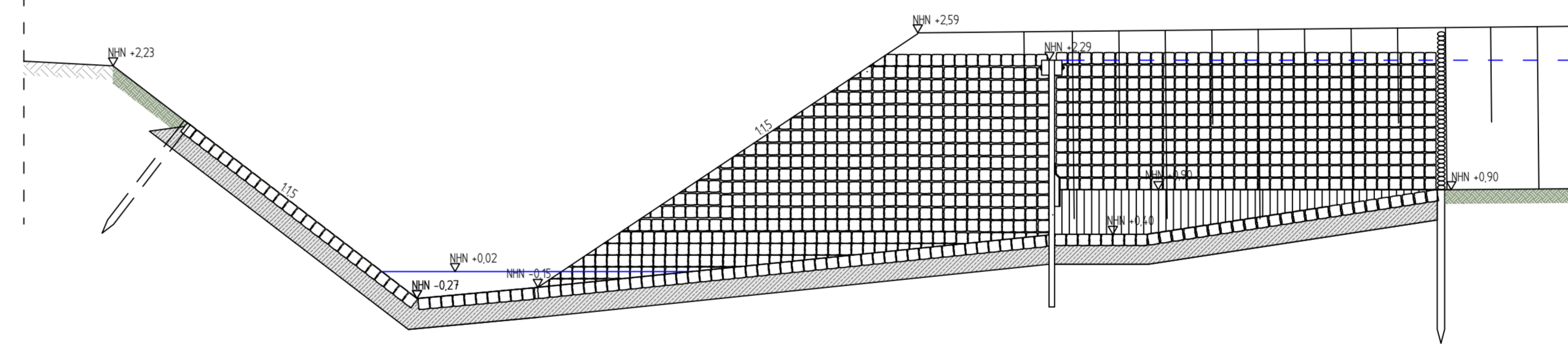
Schnitt E - E



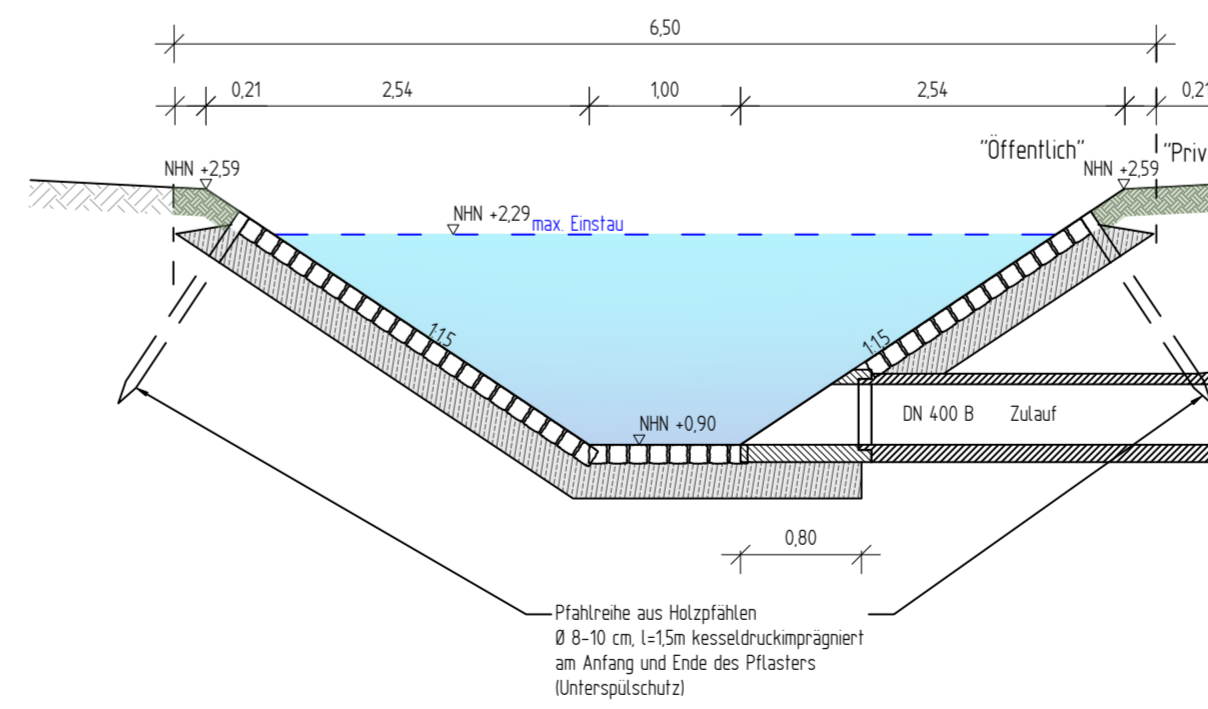
Schnitt  
D - D



Schnitt  
C - C



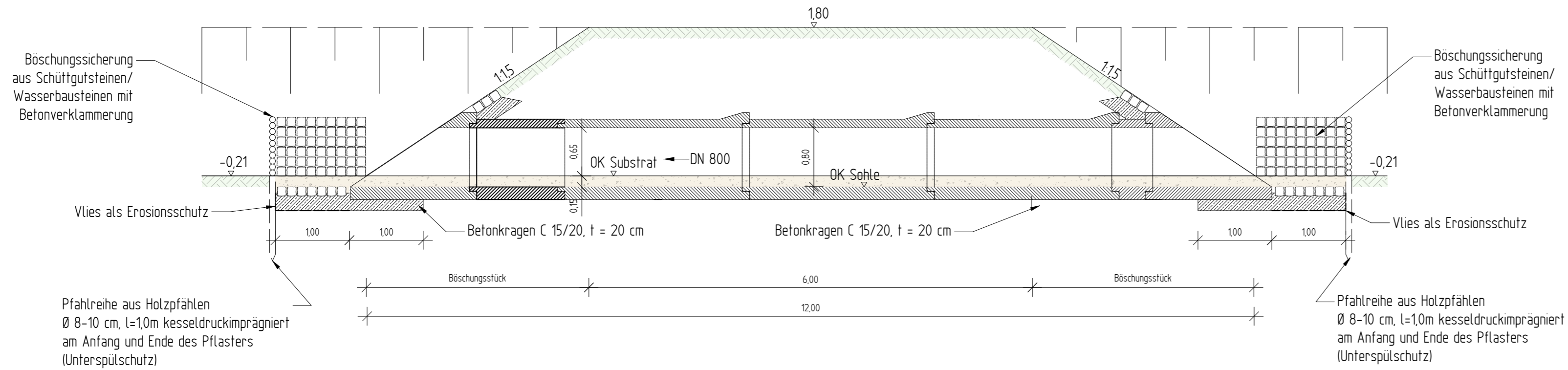
Schnitt F-F



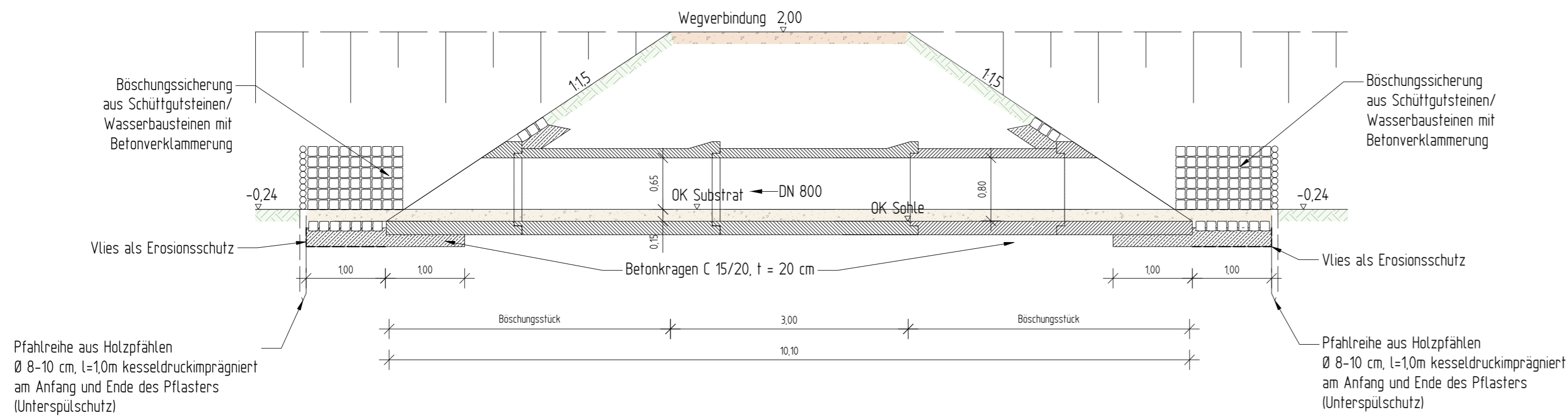
Nr.	Art der Änderung	Datum	Aufgestellt
Entwurfsbearbeitung:		Datum	Zeichen
gezeichnet:		17.05.2023	Alevizos
bearbeitet:		22.05.2023	Alevizos
Projekt:		01HE52301	
Blatt Gr.:		950 x 397 mm²	
geprüft:			
Boseler Straße 31 49681 Garrel		Tel. 04474-50-523-0 Fax: 04474-50-523-29	E-Mail: info@ng-wug.de www.ing-wug.de
1			
Auftraggeber:			
<p><b>Gemeinde Neukamperfeh</b></p> <p>Samtgemeinde Hesel</p> <p>Rathausstraße 14, 26835 Hesel</p>			
Maßnahme:		Unterlage Nr.: 12-1	
<p><b>Bebauungsplan Nr. NE 06</b></p> <p>Erschließung Neukamperfeh BPL NE 06</p>		Blatt Nr.: 1 von 2	
		Reg. Nr.:	
Darstellung:		Unterlage	
Entwurfsplanung		Systemschnitt	
Aufgestellt:		Maßstab: 150	
		Geprüft und Genehmigt:	

# Längsschnitte der Grabenverrohrung

## Durchlass 1:



## Durchlass 2:



Nr.	Art der Änderung	Datum	Aufgestellt
Entwurfsbearbeitung:		Datum	Zeichen
gezeichnet:		17.05.2023	Alevizos
bearbeitet:		17.05.2023	Ganert
Projekt:		01HES2301	
Blatt Gr.:		665 x 397 mm²	
geprüft:			
Böseler Straße 31 49681 Garrel		Tel. 04474-50-523-0 Fax: 04474-50-523-29	E-Mail: info@ing-wug.de www.ing-wug.de
1		2	
Auftraggeber:			
<b>Gemeinde Neukamperfehn</b>			
Samtgemeinde Hesel Rathausstraße 14, 26835 Hesel			
Maßnahme:		Unterlage Nr.: 12-2	
<b>Bebauungsplan Nr. NE 06</b> Erschließung Neukamperfehn BPL NE 06		Blatt Nr.: 2 von 2	
Darstellung:		Reg. Nr.:	
Entwurfsplanung		Längsschnitt Rohrdurchlass	
Aufgestellt:		Maßstab: 150	
		Geprüft und Genehmigt:	
SY50-Rohruchlass			
30.05.2023 665.0 x 397.0 mm			

Dieser Unterlage/Plan darf ohne vorherige Genehmigung des Erstellers nicht veröffentlicht, vervielfältigt oder geändert, noch für ein anderes Bauvorhaben genutzt werden, als für das, das auf dem Plankopf ausgewiesen ist!

P:\-AUFTRAGGEBER 2014\01 WUG GbR\Hesel\01-HES-23-01 Erschließung Neukamperfehn BPL NE06\02 Planung\04 Pläne - Zeichnungen\03 Entwurfsplanung\01HES2301-03-S.dwg